

Klassisch kompakt

Innerstädtische Hofbebauung in München | Unterlandstättner Schmöllner Architekten, München



Zugegeben: Auf den ersten Blick wirkt der kleine Einfamilienhaus-Neubau, als hätte sich ein kompakt gehaltener, typischer Vertreter der Klassischen Moderne bei einer Erkundungsreise durchs beginnende 3. Jahrtausend verirrt und wäre eher zufällig auf der Tiefgaragendecke im Inneren einer städtischen Münchener Blockbebauung stehen geblieben.

Doch der zweite Blick offenbart: Man hat hier ein durchaus qualitativvolles Beispiel innerstädtischer Nachverdichtung vor sich! Durch die plastische und gleichzeitig monolithische Wirkung erhält der Baukörper trotz geringer Kubatur seine Eigenständigkeit in der dichten innerstädtischen Umgebungsbauung. Der offene Grundriss stellt Bezüge zum Außenraum her und bietet gleichzeitig auch vor Einblicken geschützte Rückzugsmöglichkeiten.

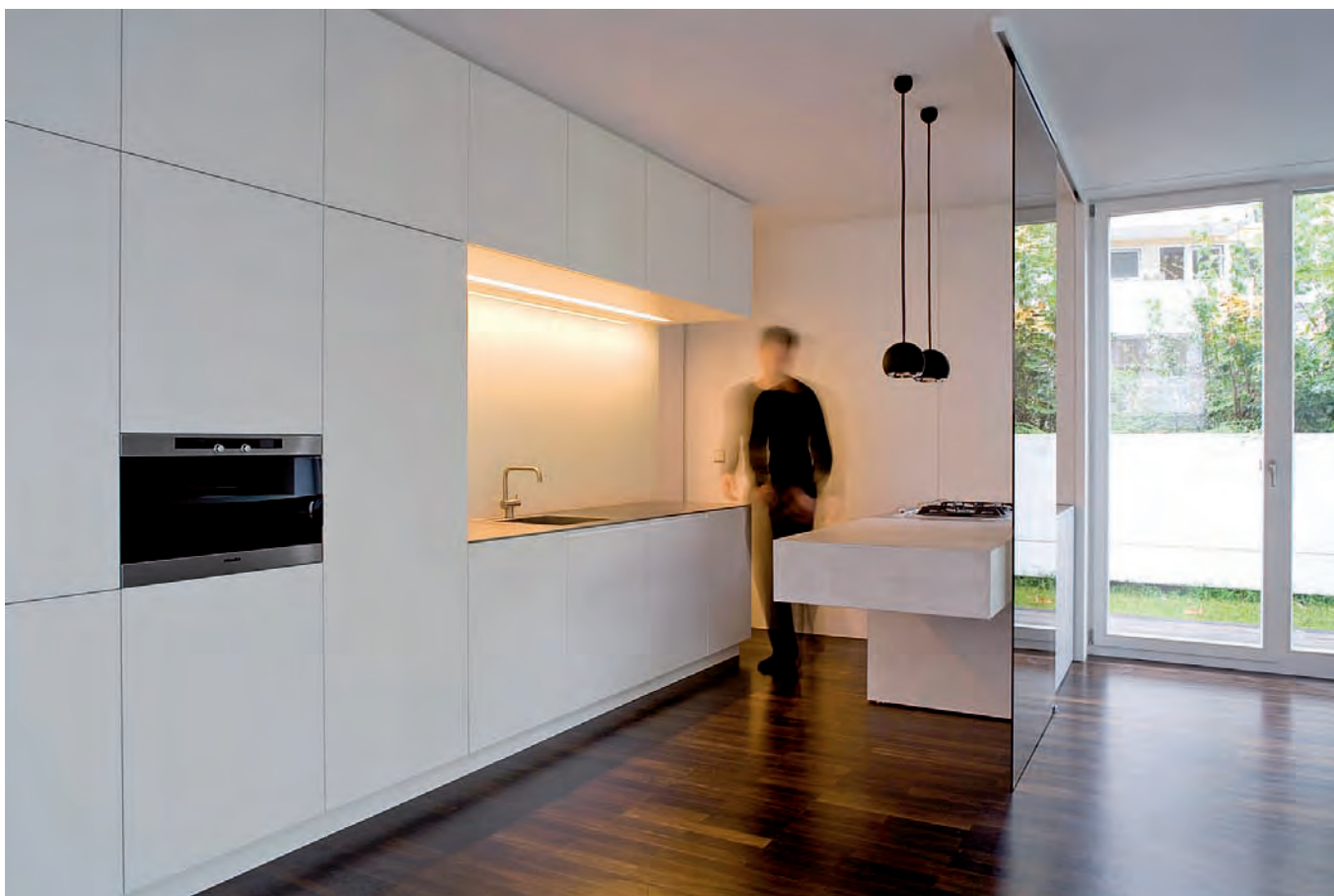
Im Erdgeschoss findet sich ein dreiseitig belichteter Wohnraum mit offener Küche (Planung: Boris Koy Design, Rettenbach am Auerberg). Vor allen drei bodentief als Schiebetüren ausgeführten Fenstern wurden Terrassen mit Holzdeckung angelegt. Teilweise liegen die Terrassen unter dem Niveau des umliegenden Hofgeländes und wahren somit ein gewisses Maß an Intimität.

Neben dem Wohnbereich steht im Erdgeschoss ein weiterer Raum zur Verfügung – nutzbar etwa als Kinder-, Arbeits- oder Gästezimmer. Das Schlafzimmer im Obergeschoss ist über eine einläufige, von oben lichtüberflutete Treppe erreichbar. Vorlagert findet sich hier eine kleine, balkonartige Dachterrasse.



Oben Vor drei Seiten des Hauses stehen Terrassen zur Verfügung; hier die Eingangsseite.

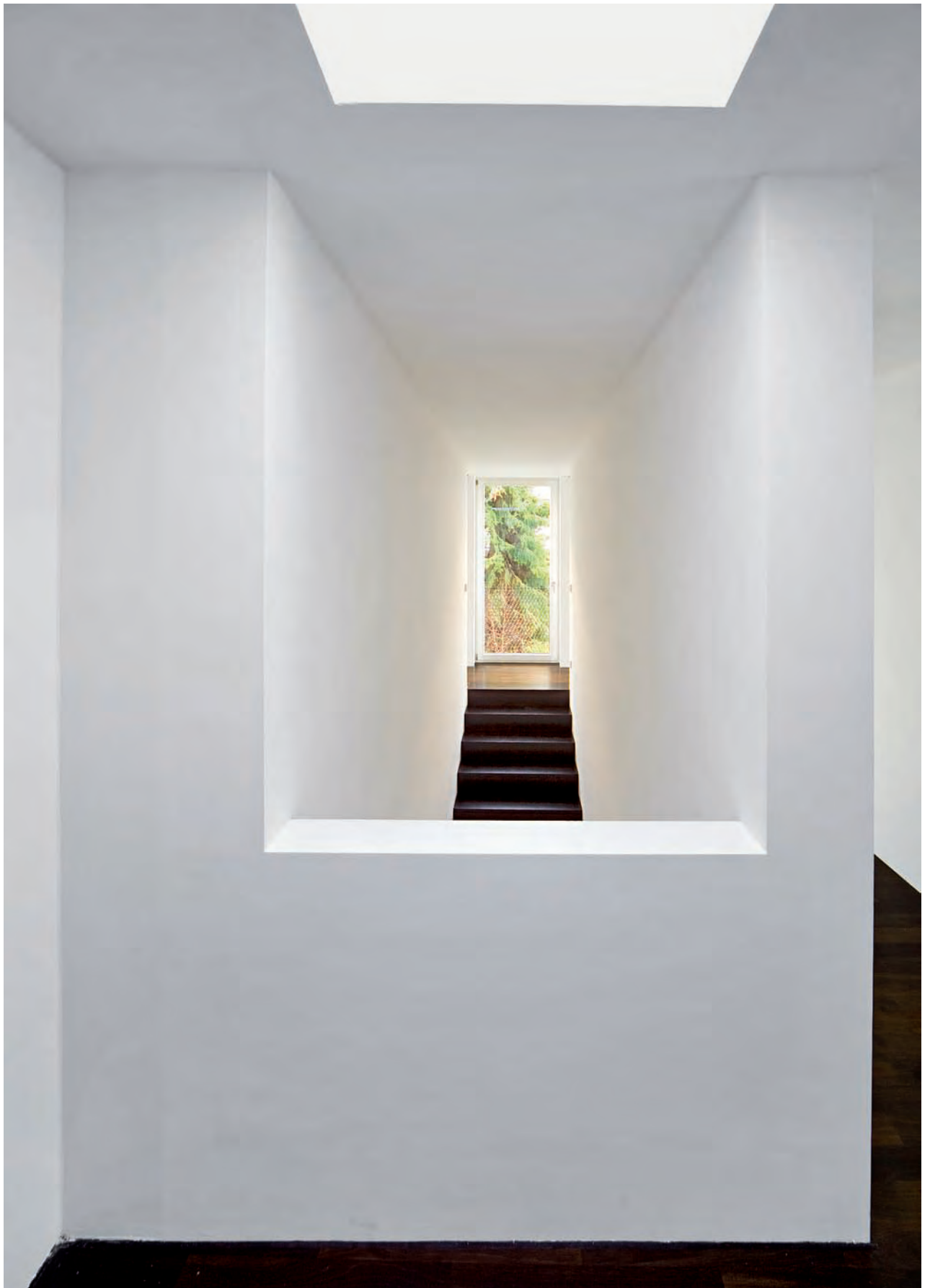
Linke Seite Der kleine, kubische Baukörper im städtischen Hof wirkt ein wenig wie ein Ufo.

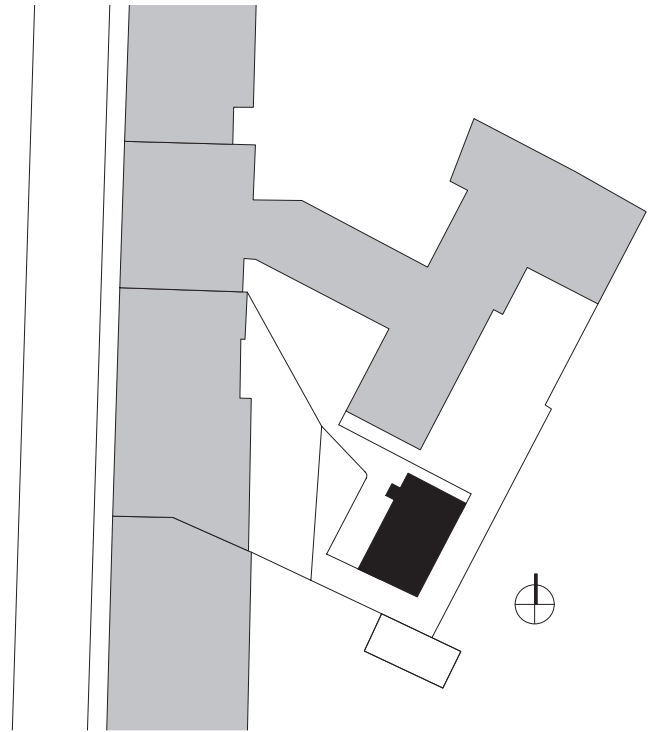


Das durchgängig verlegte Parkett aus kerngeräucherter Eiche unterstützt das Ineinandergleiten der Innenräume. Über raumhohe Schiebetüren im Inneren lässt sich das architektonische Gefüge bedarfsweise umgestalten.

Der Zugang zum Haus erfolgt über den Innenhof der bestehenden Blockrandbebauung. Aus der unter dem Gebäude liegenden Tiefgarage führt ein separater Ausgang direkt vor das Einfamilienhaus.

Oben und links Die Küche wurde von Boris Koy individuell entworfen.
Rechte Seite Blick über die zweiseitig belichtete Treppe zum Obergeschoss.





Lageplan

Oben Durchgängig raumhohe Verglasungen kennzeichnen die Fassaden des Hauses.

Rechte Seite Der dreiseitig verglaste Wohnraum; vor jeder der Glasschiebetüren wurde eine Terrasse angeordnet.

Unten Das zweite Zimmer des Obergeschosses mit raumhoher Übereckverglasung.



Projektinformationen:

Konstruktionen und Materialien:

Ziegelmauerwerk mit Wärmedämmverbundsystem, beidseitig verputzt;
Zwischendecken: Stahlbeton, unterseitig verputzt

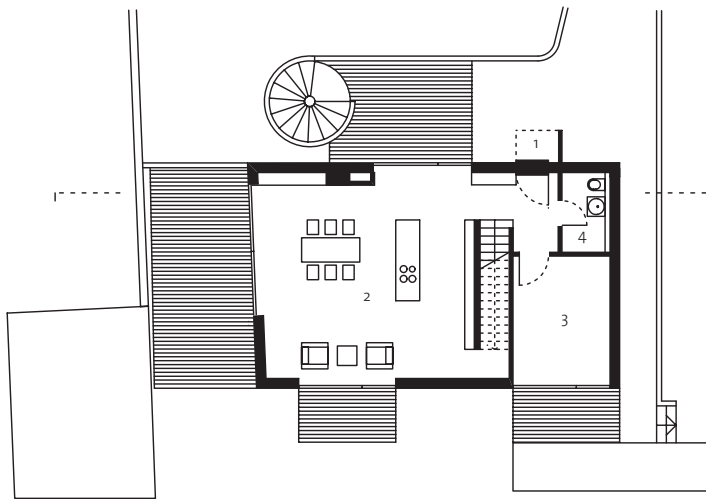
Heizung: Gas-Brennwerttherme im Vorderhaus

Wohnfläche: ca. 130 m²

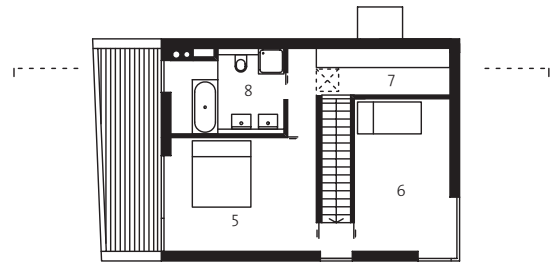
Umbauter Raum: ca. 430 m³

Baukosten: k.A.

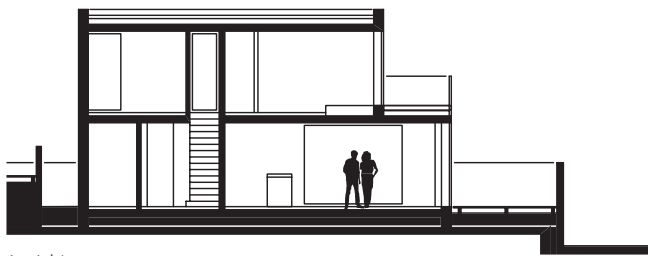
Fotografien: Michael Heinrich, München;
Boris Koy, Rettenbach am Auerberg (Küche)



Erdgeschoss



Obergeschoss



Ansicht

- 1 Eingang
- 2 Wohnen/Küche/Essen
- 3 Arbeiten
- 4 WC
- 5 Schlafen
- 6 Kind
- 7 Ankleide
- 8 Bad

